

# EarthPositive Apparel 2011



✓ BIOLOGISCH

✓ ETHISCH

✓ WENIG CO<sub>2</sub>



reducing with  
the Carbon Trust





# **EarthPositive® Apparel**

100% Biobaumwolle mit 90% weniger CO<sub>2</sub>

# EarthPositive® Apparel 2011

|       |   |       |    |
|-------|---|-------|----|
| EP01  | MEN'S CLASSIC ORGANIC T-SHIRT                             | Seite | 4  |
| EP02  | WOMEN'S CLASSIC ORGANIC T-SHIRT                           | Seite | 6  |
| EP04  | WOMEN'S ORGANIC SLIM-FIT T-SHIRT                          | Seite | 8  |
| EP03  | MEN'S ORGANIC SLIM-FIT T-SHIRT                            | Seite | 10 |
| EP03V | MEN'S ORGANIC V-NECK T-SHIRT                              | Seite | 12 |
| EP40  | WOMEN'S ORGANIC TUNIC VEST                                | Seite | 15 |
| EP41  | WOMEN'S ORGANIC TUNIC T-SHIRT                             | Seite | 16 |
| EP31  | MEN'S ORGANIC VINTAGE WASHED T-SHIRT                      | Seite | 18 |
| EP32  | WOMEN'S ORGANIC VINTAGE WASHED T-SHIRT                    | Seite | 20 |
| EPJ01 | JUNIOR CLASSIC ORGANIC T-SHIRT                            | Seite | 22 |
| EP21  | MEN'S ORGANIC PIQUÉ POLO                                  | Seite | 24 |
| EP22  | WOMEN'S ORGANIC PIQUÉ POLO                                | Seite | 26 |
| EP65  | MEN'S ORGANIC RAGLAN SWEATSHIRT                           | Seite | 28 |
| EP64Z | WOMEN'S ORGANIC FASHION ZIP-UP HOODY                      | Seite | 30 |
| EP63Z | MEN'S ORGANIC FASHION ZIP-UP HOODY                        | Seite | 31 |
| EP64P | WOMEN'S ORGANIC FASHION PULLOVER HOODY                    | Seite | 32 |
| EP63P | MEN'S ORGANIC FASHION PULLOVER HOODY                      | Seite | 33 |
| EP61Z | MEN'S CLASSIC ORGANIC ZIP-UP HOODY                        | Seite | 34 |
| EP61P | MEN'S CLASSIC ORGANIC PULLOVER HOODY                      | Seite | 35 |
| EP62Z | WOMEN'S CLASSIC ORGANIC ZIP-UP HOODY                      | Seite | 36 |
| EP62P | WOMEN'S CLASSIC ORGANIC PULLOVER HOODY                    | Seite | 37 |
| EP70  | ORGANIC SHOPPER TOTE BAG                                  | Seite | 39 |
| EP75  | ORGANIC FASHION TOTE BAG                                  | Seite | 40 |
| FWF   | Fair Wear Foundation – unser ethischer Handlungsleitfaden | Seite | 42 |
| CRL   | Label CO <sub>2</sub> -Fußabdruck                         | Seite | 44 |
| GOTS  | Global Organic Textile Standard                           | Seite | 46 |
| EP    | EarthPositive® Informationen                              | Seite | 47 |



**Ökologische Fair Trade Praktiken** – EarthPositive® ist ein 100% zertifiziertes biologisches Produkt. Unter dem Global Organic Textile Standard (GOTS) werden Bauern und Feldarbeiter geschützt – durch strenge soziale Kriterien und durch das Nutzungsverbot giftiger Chemikalien, die die Gesundheit der Bauern und ihrer Familien schwer beeinträchtigen können.



**Ethische Produktion und Gerechtigkeit für die Arbeiter** – Der Druck, in kurzer Zeit immer größere Mengen billiger Textilien zu produzieren, hat in der Bekleidungsindustrie zu den unethischsten Arbeitspraktiken der Welt geführt; die schlimmsten Beispiele sind Kinderarbeit, überzogene Arbeitszeiten sowie unsichere und unhygienische Arbeitsbedingungen. EarthPositive® wird unter Beachtung eines strengen Verhaltenskodex hergestellt, der faire Arbeitsbedingungen in der Bekleidungsindustrie fördert. Er wird unabhängig verifiziert von der Fair Wear Foundation.



**Kohlenstoffarme Produkte** – EarthPositive® Bekleidung wird aus einflussarmer Biobaumwolle in Fabriken hergestellt, die durch erneuerbare Energien betrieben werden. Der Kohlenstoff-Fußabdruck der EP-Produkte wurde um ca. 90% reduziert und diese Kalkulationen vom Carbon Trust zertifiziert.



# EarthPositive® Apparel

Die Progressivste Ethische Bekleidung Der Welt

EarthPositive® ergreift direkte Maßnahmen im Kampf gegen den Klimawandel und in Bezug auf Umwelt-, soziale und ethische Fragen. Es demonstriert die höchstmöglichen Standards in einem der weltweit umwelt- und gesundheitsschädlichsten Industriezweige.



**Reduzieren Sie Ihren Kohlenstoff-Fußabdruck, kämpfen Sie gegen den Klimawandel, schützen Sie den Planeten.**

Die auf dieser Seite abgebildeten Siegel sind lizenziert für die Continental Clothing Company GmbH bzw. Continental Clothing Company Ltd. von der International Working Group on the Global Organic Textile Standard, der Fair Wear Foundation bzw. vom Carbon Trust (von oben nach unten) und gelten für alle in diesem Katalog abgebildeten Produkte gleichermaßen.



## EP01 MEN'S CLASSIC ORGANIC T-SHIRT

100% zertifizierte Biobaumwolle  
Jersey 155 g/m<sup>2</sup>

SMALL  
MEDIUM  
LARGE  
XLARGE  
2XLARGE



WHITE

BLACK

NAVY BLUE



ECRU

DARK GREY

BRIGHT BLUE



MÉLANGE  
GREY

LIGHT GREY

LIGHT BLUE



LIGHT GREEN

YELLOW

RED



KELLY GREEN

BROWN

DARK RED



MOSS GREEN



Zertifiziert durch Control Union  
Nr. CU814142





## EP02 WOMEN'S CLASSIC ORGANIC T-SHIRT

100% zertifizierte Biobaumwolle  
Jersey 145 g/m<sup>2</sup>

X-SMALL  
SMALL  
MEDIUM  
LARGE  
X-LARGE



WHITE



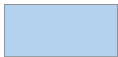
BLACK



NAVY BLUE



DARK GREY



LIGHT BLUE



PINK



KELLY GREEN



RED



BROWN



Zertifiziert durch Control Union  
Nr. CU814142



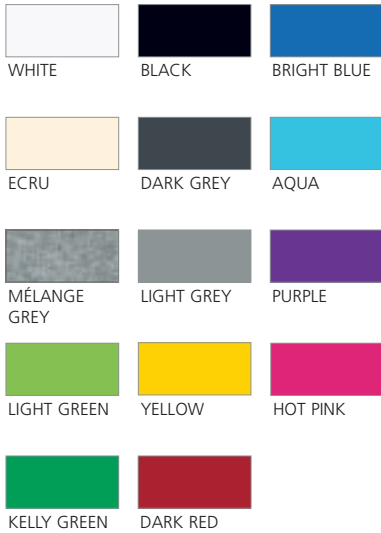




## EP04 WOMEN'S ORGANIC SLIM-FIT T-SHIRT

100% zertifizierte Biobaumwolle  
Jersey 155 g/m<sup>2</sup>

SMALL  
MEDIUM  
LARGE  
X-LARGE



Zertifiziert durch Control Union  
Nr. CU814142

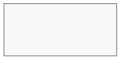




## EP03 MEN'S ORGANIC SLIM-FIT T-SHIRT

100% zertifizierte Biobaumwolle  
Jersey 155 g/m<sup>2</sup>

SMALL  
MEDIUM  
LARGE  
X-LARGE



WHITE



BLACK



BRIGHT BLUE



DARK GREY



AQUA



MÉLANGE  
GREY



PURPLE



Zertifiziert durch Control Union  
Nr. CU814142





**EP03V MEN'S ORGANIC V-NECK  
T-SHIRT**

100% zertifizierte Biobaumwolle  
Jersey 155 g/m<sup>2</sup>

SMALL  
MEDIUM  
LARGE  
X-LARGE



WHITE



BLACK



MÉLANGE  
GREY



Zertifiziert durch Control Union  
Nr. CU814142





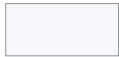




**EP40 WOMEN'S ORGANIC TUNIC VEST**

100% zertifizierte Biobaumwolle  
Jersey 115 g/m<sup>2</sup>

SMALL  
MEDIUM  
LARGE



WHITE



BLACK



Zertifiziert durch Control Union  
Nr. CU814142





**EP41 WOMEN'S ORGANIC TUNIC  
T-SHIRT**

100% zertifizierte Biobaumwolle  
Jersey 115 g/m<sup>2</sup>

SMALL  
MEDIUM  
LARGE



WHITE



BLACK



Zertifiziert durch Control Union  
Nr. CU814142

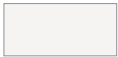




## EP31 MEN'S ORGANIC VINTAGE WASHED T-SHIRT

100% zertifizierte Biobaumwolle  
Jersey 155 g/m<sup>2</sup>

SMALL  
MEDIUM  
LARGE  
X-LARGE



VINTAGE  
WHITE



VINTAGE  
BLACK



VINTAGE  
RED



VINTAGE  
CHARCOAL



VINTAGE  
DENIM BLUE



VINTAGE  
BOTTLE GREEN



VINTAGE  
NAVY BLUE



Zertifiziert durch Control Union  
Nr. CU814142

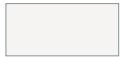




## EP32 WOMEN'S ORGANIC VINTAGE WASHED T-SHIRT

100% zertifizierte Biobaumwolle  
Jersey 155 g/m<sup>2</sup>

SMALL  
MEDIUM  
LARGE  
X-LARGE



VINTAGE  
WHITE



VINTAGE  
BLACK



VINTAGE  
RED



VINTAGE  
CHARCOAL



VINTAGE  
DENIM BLUE



VINTAGE  
BOTTLE GREEN



VINTAGE  
NAVY BLUE



Zertifiziert durch Control Union  
Nr. CU814142







## EPJ01 JUNIOR CLASSIC ORGANIC T-SHIRT

100% zertifizierte Biobaumwolle  
Jersey 155 g/m<sup>2</sup>

|            |            |
|------------|------------|
| 3-4 J. /   | 98/104 cm  |
| 5-6 J. /   | 110/116 cm |
| 7-8 J. /   | 122/128 cm |
| 9-10 J. /  | 134/140 cm |
| 11-12 J. / | 146/152 cm |



WHITE



BLACK



ECRU



MÉLANGE  
GREY



RED



LIGHT BLUE



HOT PINK



BRIGHT BLUE



KELLY GREEN



Zertifiziert durch Control Union  
Nr. CU814142







## EP21 MEN'S ORGANIC PIQUÉ POLO

100% zertifizierte Biobaumwolle  
Piqué 180 g/m<sup>2</sup>

SMALL  
MEDIUM  
LARGE  
X-LARGE  
2X-LARGE



WHITE



BLACK



NAVY BLUE



MÉLANGE  
GREY







**EP22 WOMEN'S ORGANIC  
PIQUÉ POLO**

100% zertifizierte Biobaumwolle  
Piqué 180 g/m<sup>2</sup>

SMALL  
MEDIUM  
LARGE  
X-LARGE



WHITE



BLACK



NAVY BLUE



MÉLANGE  
GREY



Zertifiziert durch Control Union  
Nr. CU814142





## EP65 MEN'S ORGANIC RAGLAN SWEATSHIRT

100% zertifizierte Biobaumwolle  
270 g/m<sup>2</sup>

SMALL  
MEDIUM  
LARGE  
X-LARGE  
2X-LARGE



BLACK



DARK  
HEATHER



NAVY BLUE



Zertifiziert durch Control Union  
Nr. CU814142







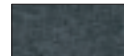
**EP64Z WOMEN'S ORGANIC FASHION  
ZIP-UP HOODY**

100% zertifizierte Biobaumwolle  
270 g/m<sup>2</sup>

SMALL  
MEDIUM  
LARGE



BLACK



DARK  
HEATHER

**DIESER ARTIKEL IST NICHT  
IN DER FARBE WEISS ERHÄLTlich!**

Farbabbildung nur zur Illustration



Zertifiziert durch Control Union  
Nr. CU814142



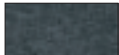
**EP63Z MEN'S ORGANIC FASHION  
ZIP-UP HOODY**

100% zertifizierte Biobaumwolle  
270 g/m<sup>2</sup>

SMALL  
MEDIUM  
LARGE  
X-LARGE  
2X-LARGE



BLACK



DARK  
HEATHER

**DIESER ARTIKEL IST NICHT  
IN DER FARBE WEISS ERHÄLTICH!**



Farbabbildung nur zur Illustration



Zertifiziert durch Control Union  
Nr. CU814142





**EP64P WOMEN'S ORGANIC FASHION  
PULLOVER HOODY**

100% zertifizierte Biobaumwolle  
270 g/m<sup>2</sup>

SMALL  
MEDIUM  
LARGE



BRIGHT BLUE



BLACK



NAVY BLUE



LIGHT  
HEATHER



CHARCOAL



Zertifiziert durch Control Union  
Nr. CU814142



## EP63P MEN'S ORGANIC FASHION PULLOVER HOODY

100% zertifizierte Biobaumwolle  
270 g/m<sup>2</sup>

SMALL  
MEDIUM  
LARGE  
X-LARGE  
2X-LARGE



BRIGHT BLUE



BLACK



NAVY BLUE



LIGHT  
HEATHER



CHARCOAL



Zertifiziert durch Control Union  
Nr. CU814142



**EP61Z MEN'S CLASSIC ORGANIC  
ZIP-UP HOODY**

100% zertifizierte Biobaumwolle  
310 g/m<sup>2</sup>

SMALL  
MEDIUM  
LARGE  
X-LARGE



BLACK



Zertifiziert durch Control Union  
Nr. CU814142



**EP61P MEN'S CLASSIC ORGANIC  
PULLOVER HOODY**

100% zertifizierte Biobaumwolle  
310 g/m<sup>2</sup>

SMALL  
MEDIUM  
LARGE  
X-LARGE



BLACK



Zertifiziert durch Control Union  
Nr. CU814142



**EP62Z WOMEN'S CLASSIC ORGANIC  
ZIP-UP HOODY**

100% zertifizierte Biobaumwolle  
290 g/m<sup>2</sup>

X-SMALL  
SMALL  
MEDIUM  
LARGE



BLACK



Zertifiziert durch Control Union  
Nr. CU814142



**EP62P WOMEN'S CLASSIC ORGANIC  
PULLOVER HOODY**

100% zertifizierte Biobaumwolle  
290 g/m<sup>2</sup>

X-SMALL  
SMALL  
MEDIUM  
LARGE



BLACK



Zertifiziert durch Control Union  
Nr. CU814142





## EP70 ORGANIC SHOPPER TOTE BAG

100% zertifizierte Biobaumwolle  
Gewebt 120 g/m<sup>2</sup>

B38 cm X H42 cm

Ungefähre Maßangabe zur Orientierung



NATURAL  
(Ungefärbt)



Zertifiziert durch Control Union  
Nr. CU814142





## EP75 ORGANIC FASHION TOTE BAG

100% zertifizierte Biobaumwolle  
Körper 170 g/m<sup>2</sup>

B36 cm X H40 cm X T7 cm

Ungefähre Maßangabe zur Orientierung



WHITE

BLACK



YELLOW

RED



BROWN

HOT PINK



LEAF GREEN

BRIGHT BLUE



KELLY GREEN

DENIM BLUE



MOSS GREEN

DARK VIOLET



Zertifiziert durch Control Union  
Nr. CU814142





Die **Fair Wear Foundation** (FWF) fördert weltweit faire Arbeitsbedingungen in der Bekleidungsindustrie. Mit dem Beitritt zur FWF haben wir von der **Continental Clothing Company** uns verpflichtet, einen speziell für die Bekleidungsindustrie aufgestellten Verhaltenskodex einzuführen und dessen Einhaltung zu überwachen.

Unternehmen, die Mitglied in der FWF werden und den Verhaltenskodex unterzeichnen, verpflichten sich somit zur Einhaltung der Arbeitsrichtlinien in ihren Betrieben. Darüber hinaus verpflichten sie sich alles dafür tun, dass alle anderen Unternehmen innerhalb der Lieferkette diese Arbeitsbedingungen respektieren.

## Unser Verhaltenskodex

Der Verhaltenskodex ("Code of Conduct") für die Bekleidungsindustrie ist ein Vertrag zwischen einem Unternehmen und der FWF. Die Mitglieder unterzeichnen den Kodex und akzeptieren die unabhängige Überprüfung dessen Einhaltung. Sie übernehmen somit Verantwortung für die Arbeitsbedingungen innerhalb der Produktionskette.

Der Verhaltenskodex basiert auf den Konventionen der Internationalen Arbeitsorganisation (ILO) und der Universalen Menschenrechtserklärung. Der Verhaltenskodex für die Bekleidungsindustrie umfasst die folgenden acht Punkte:

### 1 Keine Kinderarbeit

Es gibt keine Kinderarbeit. Die Beschäftigten müssen ihre Schulausbildung abgeschlossen haben und mindestens 15 Jahre alt sein. Jede Form von Sklaverei oder ähnlichen Praktiken wie Kinderhandel, Leibeigenschaft und Zwangsarbeit sind ausgeschlossen. Kinder (zwischen 15 und 18 Jahren) dürfen keine Tätigkeiten verrichten, die durch ihre Natur oder die Art und Weise der Ausführung die Gesundheit, Sicherheit oder Moral beeinträchtigen können. *Übereinkommen 138 und 182*

### 2 Keine Zwangsarbeit

Es gibt keine Zwangsarbeit, das beinhaltet auch Zwangsarbeit im Rahmen eines Schuldfreikaufs durch Arbeit von Gefängnisinsassen. *Übereinkommen 29 und 105*

### 3 Sichere und gesunde Arbeitsbedingungen

Es werden Maßnahmen unter Berücksichtigung des derzeit verfügbaren Kenntnisstandes und möglicher spezifischer Risiken ergriffen, um eine gesunde und hygienische Arbeitsumgebung zu schaffen. Es werden nachhaltige Maßnahmen ergriffen, um Unfälle und Gesundheitsrisiken zu vermeiden, die aus der Beschäftigung resultieren oder mit ihr in Zusammenhang stehen. Risikofaktoren in der Arbeitssituation werden soweit wie möglich minimiert. Physische Gewalt und Androhung physischer Gewalt, unübliche Bestrafungen oder Disziplinarmaßnahmen sowie sexuelle Belästigung oder andere Formen der Einschüchterung durch den Arbeitgeber sind streng untersagt. *Übereinkommen 155*



#### 4 Gültige Arbeitsverträge

Die Verpflichtungen des Arbeitgebers, die aus den Sozialversicherungsgesetzen und Regulierungen eines normalen Arbeitsvertrages resultieren, werden nicht durch Einführung von Scheinarbeits- oder -ausbildungsverträgen umgangen, die einen Einstieg in ein reguläres Beschäftigungsverhältnis nicht vorsehen. Junge Beschäftigte sollen die Möglichkeit erhalten, an Weiterbildungs- und Qualifizierungsprogrammen teilnehmen zu können.

#### 5 Zahlung von existenzsichernden Mindestlöhnen

Löhne und andere Leistungen, die für eine normale Arbeitswoche gezahlt werden, entsprechen mindestens den gesetzlichen Mindestvorgaben oder den branchenüblichen Standards. Sie werden immer adäquat sein, sodass die Beschäftigten und ihre Familien davon leben können und darüber hinaus noch etwas zur freien Verfügung haben. Lohnabzug als Disziplinarmaßnahme ist nicht erlaubt, Lohnabzüge aus anderen Gründen sind nur im gesetzlichen Rahmen gestattet. Die Abzüge dürfen niemals so ausfallen, dass der Beschäftigte weniger als den vorgenannten Mindestlohn erhält. Die Beschäftigten sind klar und adäquat über ihre Lohnbestandteile einschließlich Grundlohn und Zahlungsweise zu informieren. *Übereinkommen 26 und 131*

#### 6 Vereinigungsfreiheit und das Recht auf Kollektivverhandlungen

Das Recht aller Beschäftigten eine Gewerkschaft zu gründen oder ihr beizutreten sowie Kollektivverhandlungen zu führen wird anerkannt. Arbeitnehmervertreter dürfen nicht diskriminiert werden und sollen Zugang zu allen Arbeitsbereichen haben, soweit dies im Rahmen der Ausführung dieses Amtes notwendig sein wird. *Übereinkommen 87, 98, 135 und Empfehlung 143*

#### 7 Keine Diskriminierung von Beschäftigten

Personalbeschaffung, Lohnpolitik, Weiterbildungsmöglichkeiten, Beförderungspolitik, Beendigung der Beschäftigung, Renten und alle anderen Aspekte von Beschäftigungsverhältnissen basieren auf dem Grundsatz der Gleichheit ohne Ansehen von Rasse, Hautfarbe, Religionszugehörigkeit, politischer Orientierung, Gewerkschaftszugehörigkeit, Nationalität, sozialem Umfeld und Behinderung. *Übereinkommen 100 und 111*

#### 8 Keine exzessiven Arbeitszeiten

Die Arbeitszeiten richten sich nach geltender Gesetzgebung und branchenüblichen Standards. Die Arbeiter werden keinesfalls verpflichtet werden, regelmäßig mehr als 48 Stunden pro Woche zu arbeiten. Sie werden mindestens einen freien Tag pro Woche erhalten. Überstunden werden auf freiwilliger Basis geleistet, werden 12 Stunden pro Woche nicht übersteigen, werden nicht regelmäßig angeordnet und werden immer zusätzlich vergütet. *Übereinkommen 1*

Gemeinsam mit der *Ethical Trading Initiative*, der *Fair Labor Association*, *Social Accountability International*, dem *Workers Rights Consortium* und der *Clean Clothes Campaign* hat die FWF an der *Joint Initiative for Corporate Accountability and Workers' Rights* teilgenommen.



## EarthPositive® Apparel hat den CO<sub>2</sub>-Fußabdruck seiner Produkte um 90% reduziert.

Der Kohlenstoff-Fußabdruck beinhaltet die über den gesamten Lebensweg eines Produktes – von Anbau, Ernte, Verarbeitung, Produktion, Verpackung, Transport bis Lagerung in der EU – ausgestoßene Gesamtmenge an Kohlendioxid (CO<sub>2</sub>) und Methan, Stickstoffoxid und anderer Treibhausgase.

Wir haben den Kohlenstoff-Fußabdruck der EarthPositive® Produkte verringert durch die Kombination von innovativem Produktdesign, „einflussarmer“ ökologischer Landwirtschaft, Effizienz in der Produktion und Ersetzen des Netzstroms durch erneuerbare Windenergie. Wir verwenden keine Carbon Offsets.

### Das CO<sub>2</sub>-Label

Konsumenten fordern zur Bestätigung von solchen Behauptungen seitens der Unternehmen eine unabhängige Überprüfung und Auszeichnung mit einem Label/Gütesiegel. Der *Carbon Trust* hat mit ausgewählten Pilotpartnern solch ein Label entwickelt. Die *Continental Clothing Company* wurde für ihre Marke *EarthPositive®* mit diesem Label ausgezeichnet. Die *Carbon Trust* Nachweismethode wurde für die BSI PAS2050 Spezifikationen übernommen und bildet die Grundlage für den neuen internationalen Standard zur Erstellung von CO<sub>2</sub>-Fußabdrücken ISO14067.

Das hier abgebildete und auf dem Wäschezeichen der Produkte aufgedruckte CO<sub>2</sub>-Label ist eine Möglichkeit, um den Einfluss jedes Kleidungsstückes auf das Klima darzustellen und zugleich eine klare Verpflichtung zur Kohlenstoffreduzierung.

### Wie lässt sich der Kohlenstoff-Fußabdruck anderer Promotionbekleidung mit dem von EarthPositive® vergleichen?

Bis andere Bekleidungsmarken THG-Emissionswerte ihrer Produkte – unter Verwendung derselben BSI Standardmethode – veröffentlichen, können wir nur vermuten, dass der Kohlenstoff-Fußabdruck eines normalen Herren T-Shirts zwischen 7 und 15 kg CO<sub>2</sub>e liegt, der eines normalen Frauen T-Shirts zwischen 5 und 11 kg CO<sub>2</sub>e und der eines normalen Kapuzensweatshirt zwischen 40 und 90 kg CO<sub>2</sub>e oder sogar mehr. Es gibt viele Variablen, die den Endwert beeinflussen – vom Baumwollanbau bis hin zum fertigen Kleidungsstück.

Konventionell angebaute Baumwolle hat einen größeren Fußabdruck als Bio-baumwolle wegen der Verwendung von Chemikalien und Kunstdünger auf Erdölbasis. Industrieller Anbau in den Industrieländern ist stark automatisiert, was ebenfalls zum Fußabdruck beiträgt.

Größere Größen oder schwerere T-Shirts haben einen entsprechend größeren Fußabdruck, und das kann signifikant sein. Ein normales T-Shirt mag nur 200 g wiegen und einen Fußabdruck von 9 kg CO<sub>2</sub>e haben; somit ist die Masse der in die Atmosphäre emittierten THGs aber fast 45 mal größer als die Masse des T-Shirts selbst. Je mehr Rohmaterial und Verarbeitungsstufen benötigt werden und je mehr THGs für die Herstellung eines Produkts in die Atmosphäre emittiert werden, umso höher ist der Kohlenstoff-Fußabdruck.

Die *Continental Clothing Company* hat ein anspruchsvolles Konzept entwickelt, welches aufzeigen konnte, dass der *Kohlenstoff-Fußabdruck* bei der Herstellung von *EarthPositive®* Apparel um ca. 90% gesenkt werden konnte.

reducing  
the Carbon



carbon-label.com

Sie als Verwender können einen weiteren signifikanten Beitrag zur Reduzierung des Fußabdrucks leisten, indem Sie bei niedrigen Temperaturen waschen und auf der Leine trocknen.

## Gemeinsam den CO<sub>2</sub>-Fußabdruck senken

Hier finden Sie einige Beispiele dafür, welche Menge an CO<sub>2</sub> Sie einsparen, wenn Sie EarthPositive® Bekleidung nehmen statt eines Produktes aus Biobaumwolle, welches ohne Nutzung erneuerbarer Energie hergestellt wird.

*Beispiel 1:* **Women's EarthPositive® Classic Organic T-Shirt in weiß Größe S**  
Produktfußabdruck 600 g *CO<sub>2</sub>-Reduzierung 5,4 kg*

|                             |            |             |             |
|-----------------------------|------------|-------------|-------------|
| Menge:                      | 200 Stück  | 1.000 Stück | 5.000 Stück |
| CO <sub>2</sub> -Ersparnis: | 1,1 Tonnen | 5,4 Tonnen  | 27 Tonnen   |

*Beispiel 2:* **Men's EarthPositive® Classic Organic T-Shirt in weiß Größe M**  
Produktfußabdruck 800 g *CO<sub>2</sub>-Reduzierung 7,2 kg*

|                             |            |             |             |
|-----------------------------|------------|-------------|-------------|
| Menge:                      | 200 Stück  | 1.000 Stück | 5.000 Stück |
| CO <sub>2</sub> -Ersparnis: | 1,4 Tonnen | 7,2 Tonnen  | 36 Tonnen   |

*Beispiel 3:* **Men's EarthPositive® Organic Pique Polo Shirt in weiß Größe L**  
Produktfußabdruck 1,1 kg *CO<sub>2</sub>-Reduzierung 8,9 kg*


|                             |            |             |             |
|-----------------------------|------------|-------------|-------------|
| Menge:                      | 200 Stück  | 1.000 Stück | 5.000 Stück |
| CO <sub>2</sub> -Ersparnis: | 1,8 Tonnen | 8,9 Tonnen  | 44,5 Tonnen |

*Beispiel 4:* **Men's EarthPositive® Organic Pullover Hoody in schwarz Größe L**  
Produktfußabdruck 2,8 kg *CO<sub>2</sub>-Reduzierung 25,2 kg*

|                             |            |             |             |
|-----------------------------|------------|-------------|-------------|
| Menge:                      | 200 Stück  | 1.000 Stück | 5.000 Stück |
| CO <sub>2</sub> -Ersparnis: | 5,4 Tonnen | 25 Tonnen   | 126 Tonnen  |

*Beispiel 5:* **Men's EarthPositive® Organic Zip-up Hoody in schwarz Größe XL**  
Produktfußabdruck 4 kg *CO<sub>2</sub>-Reduzierung 36 kg*

|                             |            |             |             |
|-----------------------------|------------|-------------|-------------|
| Menge:                      | 200 Stück  | 1.000 Stück | 5.000 Stück |
| CO <sub>2</sub> -Ersparnis: | 7,2 Tonnen | 36 Tonnen   | 180 Tonnen  |

|   |  |
|---|--|
|  | <p><b>reducing with the Carbon Trust</b></p> <p>The carbon footprint of this product is <b>0,8kg</b>. This is the total carbon dioxide (CO<sub>2</sub>) and other greenhouse gases emitted from the raw materials, production and transport to the EU.</p> |
|   | <p>This compares to the carbon footprint of an identical product manufactured without the use of renewable electricity which is <b>8kg</b> per garment.</p>  |
|   | <p>We have achieved an average reduction of around 90% and have committed to reduce the footprint further.</p>   |
| <p><b>carbon-label.com</b></p>  |  |

Das Label bezieht sich auf das EP01-WH2 Men's EarthPositive® Classic Organic T-Shirt in weiß Größe M

Die hier angegebenen Werte wurden ermittelt und verifiziert durch den Carbon Trust. Sie wurden zuletzt aktualisiert im März 2009 und reflektieren die Änderungen in der Methodologie gemäß BSI PAS 2050.

## Was ist EarthPositive® Apparel?

EarthPositive® soll in einem der umweltschädlichsten Industriezweige aufzeigen, welche hohen Umwelt-, sozialen und ethischen Standards möglich sind, und der Musik-, Mode und Promotionbekleidungsbranche ein bekanntes Kleidungsstück liefern, mit dem für mehr Bewusstsein für den Klimaschutz geworben und aktives Handeln ermöglicht werden kann. Das einfache T-Shirt, das wohl simpelste Kommunikationsmittel für einen Markennamen, für Corporate Identity oder auch einen politischen Slogan wurde zu dem Umweltprodukt.

EarthPositive® Apparel wird in indischen Fabriken, die ihren Energiebedarf mittels Windkraft decken, aus „einflussarmer“ Biobaumwolle hergestellt. EarthPositive® Apparel ist zu 100% ein biologisches Produkt entsprechend des *Global Organic Textile Standards* und zertifiziert von der *Control Union*. EarthPositive® ist GVO-frei.

### Global Organic Textile Standard (GOTS)



Der Global Organic Textile Standard für Öko-Textilien umfasst Erzeugung, Weiterverarbeitung, Fertigung, Verpackung, Etikettierung, Export, Import und Absatz, um den ökologischen Status der Textilien von Anbau der Rohmaterialien über umweltfreundliche und sozial verantwortungsvolle Fertigung bis zum Labeln und zur Lieferung sicherzustellen und dem Konsumenten eine glaubwürdige Sicherheit zu geben.

Wir bieten sowohl ungefärbte als auch reaktivgefärbte Biobaumwollprodukte an. Um die Biozertifizierung zu erlangen, werden nur azo-freie Farbstoffe verwendet, die durch den Global Organic Textile Standard (GOTS) zugelassen sind.

### Fair Trade Praktiken

Durch den Global Organic Textile Standard werden Bauern und Feldarbeiter geschützt – durch strenge soziale Kriterien, durch lückenlose Rückverfolgbarkeit der gesamten Lieferkette und durch das Nutzungsverbot giftiger Chemikalien, die die Gesundheit der Bauern und ihrer Familien schwer beeinträchtigen können. Diese Standards entbinden arme Farmer auch von den Dritten Welt Schulden an Chemieunternehmen der „Pestizid-Tretmühle“.

### Gerechtigkeit für Arbeiter

Um die soziale Ungerechtigkeit, die oft in der Produktion herrscht und als Sweatshop-Arbeit bekannt ist, anzupacken, geht EarthPositive® einen Schritt weiter und macht die Lieferkette transparent durch unabhängige Audits durch die Fair Wear Foundation, die faire Arbeitsbedingungen in der Bekleidungsindustrie fördert.

### Wichtige Kriterien bei der Auswahl der Baumwolle

Wir garantieren, dass unsere Baumwolle nicht aus Usbekistan, einem Land, in dem die Kinderarbeit immer noch sehr verbreitet ist, importiert wird. Damit folgen wir den Empfehlungen der *Environmental Justice Foundation* „*Clean Cotton Campaign*“. Die vollständige Rückverfolgbarkeit der zertifizierten Biobaumwolle erlaubt es uns, diese Garantie zu geben.





## Wasserverbrauch

Für die Produktion von 1 kg Baumwolle werden ca. 20.000 Liter Wasser benötigt. Das entspricht der Menge von einem T-Shirt und einem Paar Jeans. Deshalb haben wir uns entschlossen, in einer Region zu produzieren, die ihre Wasservorräte bis zu 95 % durch die Monsunregen deckt. Das war ein wichtiges Entscheidungskriterium, denn der Monsunregen reduziert den Bedarf an großflächiger Bewässerung (wie sie traditionell mit dem konventionellen Baumwollanbau assoziiert wird), die zum Schaden der lokalen Bevölkerung regionale Flüsse und Seen austrocknet.

## Der Umwelt zuliebe

EarthPositive® ist *Öko-Tex Standard 100*, Klasse I zertifiziert. Der Öko-Tex Standard 100 garantiert die Sicherheit von Textilien und Färbemitteln für die menschliche Gesundheit. Das heißt auch, dass wir uns bei der Herstellung unserer Produkte noch stärker für umweltfreundliche Produktionsmethoden einsetzen.

## Windkraft

Die primäre Energiequelle für die Produktionsprozesse für EarthPositive® Produkte – von Garnspinnen bis hin zum Konfektionieren – sind 30 massive Windturbinen, die Windkraft in saubere erneuerbare Energie umwandeln.

## Transport

EarthPositive® verzichtet bewusst auf den Transport per Luftfracht. Unsere Produkte werden ausschließlich in Containern über den Seeweg nach Europa, Japan und die USA verschifft. Somit wird der transportbedingte CO<sub>2</sub>-Fußabdruck auf weniger als 1 % reduziert und ist eher ein Fingerabdruck. Wir können die globalen Transport- und Energieprobleme nicht lösen, aber wir können sicherstellen, dass unsere eigenen Produktionsmethoden weder zu Umweltverschmutzung noch zu sozialer Ungerechtigkeit und zum Klimawandel beitragen.

## Biologisch abbaubare Verpackung

EarthPositive® Produkte werden in biologisch abbaubaren PVC-freien Verpackungen und in 100 % recyclebaren Kartons geliefert.

## Was bedeutet „klimafreundlich“?

Klimafreundlich bedeutet, dass die industriell bedingte Emission von Treibhausgasen durch schadstoffarme ökologische Landwirtschaft und durch Nutzung erneuerbarer Energie aus Windkraft statt Energie aus fossilen Brennstoffen reduziert wird auf ein vorindustrielles Niveau.

**Die Wahl von EarthPositive® Apparel ist eine praktische und unmittelbare Lösung für die Geschäfts- und Modewelt, um direkt gegen den Klimawandel vorzugehen und auf Umwelt-, soziale und ethische Fragen in umfassender und angemessener Weise einzugehen.**





CONTINENTAL®

**EarthPositive®** und **Continental®** sind Marken der Continental Clothing Company für Blankkleidung. Für 2011 werden die beiden Marken in zwei separaten aber sich ergänzenden *Katalogen* präsentiert.

*Katalog 1* zeigt die charakteristische Continental® Kollektion von T-Shirts, Tanktops und Sweatern in Premiumqualität – eine außergewöhnliche Reihe der angesagtesten Blankkleidung im Großhandelsbereich weltweit.

*Katalog 2* zeigt die EarthPositive® Kollektion – 100% biologisch und 90% CO<sub>2</sub>-reduziert. Erforscht und entwickelt von der Continental Clothing Company, hat sich die preisgekrönte EarthPositive® Kleidung den Ruf als „progressivste ethische Kleidung der Welt“ erworben.